

ClearH₂O

水凝胶

实验动物用高机能、高品质的水分及营养的补充凝胶。

美国进口

ClearH₂O 公司介绍 Company Introduction



ClearH₂O 公司在食品制造技术及生命科学领域都非常有研究，产品也是独一无二！ClearH₂O 公司的商品，能够满足试验动物的水分补充、营养补充、提高动物福利等，对药品的研发做出了贡献。

ClearH₂O 公司的商品，能够满足试验动物的水分补充、营养补充、提高动物福利等，对药品的研发做出了贡献。

不仅可以提高工作效率控制成本，也能控制水分与营养摄入偏差。ClearH₂O 的工厂是通过美国 FDA 认证的 HAACCP 工厂，接受来自 Siliker、NSF Cook & Thurber 的第三方审查。

是欧美各大实验动物饲养机构采购的主要商品。

产品特征 Product Features



水分补充

HydroGel®

只需打开盒盖、或者剪开袋口，简单轻松，无论何时何地都能进行长时间的水分补给。在运输途中，最适合与无法接触给水装置以及断水情况下的水分补充。

HydroGel®的主要成分是纯净水（98%）。

几乎不会渗出水分，是新型的凝胶产品。与琼脂类产品相比，能提供更安全的水分补充环境，最适合长时间的运输动物时使用。经过伽玛射线消毒。几乎被全美国的各个研究室所使用的高品质的商品。

水分营养补充

DietGel® Recovery 是术后或者衰弱的小白鼠、田鼠的水分补充凝胶。60%的纯净水精製水、并含有热量和矿物质，有提高衰弱动物生存几率的效果。



被改变了遗传基因的老鼠，有先天性的咀嚼困难、行走困难的情况也不在少数。DietGel® 76A 能满足这些特殊个体的喂食需求，将营养与水分均衡搭配，代替传统饲料。DietGel® 76A 是以拥有很多实际使用案例的 AIN-76A 为基础，使用精致原料配制而成的饲料。

适合于术后以及衰弱的动物，能提高动物的生存几率。避免高价的研究资源受到损失。

作为新商品，还有含有高卡路里的 DietGel® Boost、和食草型动物用的紧急营养补充型 DietGel® Criticare 饲料。

动物福利

FiberBites®主要成分是食物纤维（inulin）、能增加消化系统的有益菌群。帮助改善实验猴子的肠道功能。非常受实验动物的喜欢，单纯喂食就可以大大提高动物的生活乐趣。

LabGel®是 60%的纯净水。有实验猴子喜爱的香蕉和蓝莓两种口味。55℃状态下为液体，冷却后又恢复到凝胶状。能放入各种形状的容器内。作为提高实验用猴子福利的必需品，使用非常方便。利用良好的口感，能作为调味饲料使用。

无杂质、完全采用精制成份配制而成的产品。

味道改进

MediGel™能掩盖药物本身的味道，方便混合被验药物一起喂食。



品质保证 Quality Assurance



HydroGel®, DietGel®, MediGel™, LabGel®及FiberBites®的生产，每个批次都进行试验，并提供 COA。也可作为 GLP 工厂的资财管理信息被使用。

HydroGel®, DietGel®, MediGel™用医疗标准的 tyvec 包装寄送，使用前无需再进行清洗。

产品规格一览 Product Specifications





产品名称	适用动物	用途	成分	过程水平	保质期	货号	规格	
HydroGel®	小鼠 大鼠 豚鼠	水分补充适合于术后以及衰弱的动物，断乳的动物，老化动物。在运输途中，最适合与无法接触给水装置以及断水情况下的水分补充。	98% 精制水	放射线杀菌	18 个月	70-01-5022	57g	96 小杯
						70-01-1062	170g	70 小袋
						70-01-1082	227g	55 小袋
DietGel Recovery®	小鼠 大鼠	适合于术后以及衰弱的动物，能提高动物的生存几率。	精制水，玉米糖，电解质配制	放射线杀菌	12 个月	72-06-5022	57g	96 小杯
						72-01-1062	170g	70 小袋
DietGel® 76A	小鼠 大鼠	适合于术后以及衰弱的动物，能满足这些特殊个体的喂食需求，将营养与水分均衡搭配，代替传统饲料。	精制水,蜜糖,钙酪蛋白,AIN 矿物质&维生素配制	放射线杀菌	12 个月	72-07-5022	57g	96 小杯
DietGel® Boost	小鼠 大鼠	还有含有高卡路里。适合于术后以及衰弱的动物，断乳的动物，老化动物。	植物油,南瓜,蜜糖,精制水	放射线杀菌	12 个月	72-04-5022	57g	96 小杯
DietGel® Criticare	小鼠 大鼠 豚鼠	食草型动物用的紧急营养补充型饲料。适合于术后以及衰弱的动物，咀嚼困难的动物，营养不良动物。	精制水,菠萝汁,南瓜,梯牧草,矿物质\$维生素配制	放射线杀菌	12 个月	72-05-5042	113g	96 小杯

LabGel® Banana	猴子	55°C状态下为液体, 冷却后又恢复到凝胶状。能放入各种形状的容器内。作为提高实验用猴子福利的必需品, 使用非常方便。有实验猴子喜爱的香蕉和蓝莓两种口味。	92%精制水, 香蕉, 电解质配制	过分巴氏消毒	18 个月	71-02-1081	227g	50 小杯
LabGel® Raspberry	猴子		92%精制水, 蓝莓汁, 电解质配制	过分巴氏消毒	18 个月	71-03-1081	227g	50 小杯
FiberBites®	猴子	主要成分是食物纤维 (inulin)、能增加消化系统的有益菌群。帮助改善实验猴子的肠道功能。	菊粉纤维, 精制水, 天然滋味	对人等级	18 个月	73-01-2101	4.54 kg	1135 颗
MediGel™ Sucralose	小鼠 大鼠	能掩盖药物本身的味道, 方便混合被验药物一起喂食。 55°C状态下为液体, 冷却后又恢复到凝胶状。	精制水, 电解质配制, 蔗糖	放射线杀菌	18 个月	74-02-3022	57g	96 小杯



Q&A Questions and Answers



水分补给 (HydroGel LabGel)

Q: 1. 对于实验动物而言, 为何凝胶类制品是最好的选择?

A: 与喂水瓶、糊状食物不同, 喂食凝胶类制品干净又方便, 并能给动物补充定量的水分及营养。尤其是运输途中, 可以对一些需要辅助摄食、恢复期、有特殊需要的动物进行辅助饮食。采用纯净水与精致原料生产而成的凝胶产品不会发生因子变化, 绝不会对实验结果造成任何影响。

Q: 2. Clean H2O 公司的凝胶应该如何给动物进行喂食?

A: 根据不同型号, 将 HydroGel, LabGel, DietGel 76A, DietGel Recovery 给动物喂食时, 有以下几种方法:

【袋装】

• 最常见的方法是, 将袋口 5-6cm 处的开口成×字形撕开, 这是可以让动物直接接触到凝胶的方法。为了让凝胶不接触到笼子的底部, 将被撕开的凝胶袋用胶布粘帖在运输箱的侧面, 固定住比较妥当。

• 将凝胶袋子的两侧剪去, 放入运输箱中, 动物除了可以从两侧分别摄取凝胶外, 未吃完的部分也可方便保存。

• 或者也可将袋中的凝胶全部取出, 放在运输箱的垫纸上, 本凝胶类产品极少有水分渗出的情况, 不会浸湿垫纸。

【杯装】

• 只要打开杯子的封纸, 放入运输箱内即可。

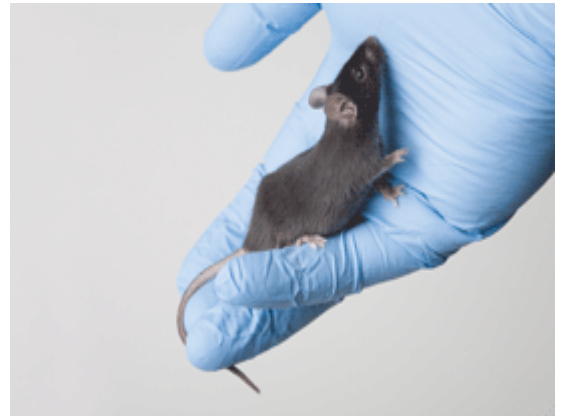


Q: 3. 运输途中给动物喂食多少量的 HydroGel 为宜?

A: HydroGel 喂食的量的规定, 取决于动物的种别、运输天数以及动物数量。一日中的摄取量, 也会因为当时的环境变化而受到一定的影响, 需特别留意。

以下是一些动物摄取量的数据, 供大家参考。

- 小鼠 4~7g
- 老鼠 24~60g
- 豚鼠 50~80g
- 兔子 100~600g



Q: 4. 凝胶的液化性能有何优点?

A: LabGel 液化后, 可放入各类的喂食器中。而且液化后的凝胶也可拌入其他被验药物后, 再给动物进行喂食。加热后凝胶会变成半液体状, 如果将其放在室温中冷却, 又可恢复到原来的凝胶状态。也就是说, HydroGel 和 LabGel 都具有热可逆性, 这是 ClearH2O 公司凝胶产品的一大特色。

对未开封的凝胶进行液化转化时, 需将其放入温水中进行加热。溶解温度为 55°C-70°C 之间, 过热的话会发生包装破裂的情况, 请多加注意。

如果是往液化的凝胶中加入药剂, 待搅拌后, 建议放在开口较大的容器中进行冷却。使其可以尽快冷却, 以缩短药剂在高温状态下的时间。或者放入冷藏库中进行冷却, 也可以缩短其回复到凝胶状态的时间。

Q: 5. 该怎样保存?

A: ClearH2O 公司的产品是适合与在室温中保存的。避开高温高湿度的环境。ClearH2O 公司产品的标准使用期限为 12 个月~18 个月。

营养补充（DietGel 76A、DietGel Recovery）

Q: 1. DietGel 76A 和 DietGel Recovery 有什么不同？

A: DietGel 76A 是含有碳水化合物、脂肪、蛋白质等成分的高营养新型饲料。强力补充 AIN 的综合矿物质和综合维他命。可作为代替传统糊状饲料，长期的对实验动物进行水分及营养的同时补充。大幅度的削减时间和劳力。

DietGel Recovery 是作为强化了营养成分的水分补充产品，被广泛使用。

对于体弱动物进行水分及能量的补充时，发挥显著的作用。通常有以下几个用途：

- 生产的哺乳期及断奶期间
- 术后动物的辅助饲料
- 对于实验过程中受到侵袭性动作的，神经疾患的个体
- 患有过敏性脑脊髓炎的个体
- 各种转基因老鼠
- 动物的运输途中

DietGel Recovery 含有碳水化合物，脂肪和若干蛋白等热量，不含维他命。由于比传统饲料的蛋白质含量少，不推荐作为长期的饲料进行使用。而 DietGel 76A 却完全可以作为传统饲料的代替品进行使用。

DietGel 76A 和 DietGel Recovery 都是用精致原料做成的而费传统谷物饲料，所以不用担心会含有沉淀物。



Q: 2. DietGel Recovery 能否作为运输途中的辅助饲料使用？

A: DietGel Recovery 可以说是实验鼠运输途中最理想的水分补充源。很多研究所在实验动物运输中都在使用 DietGel Recovery。知道到达目的地，动物都能保持清洁健康的状态，也能缩短驯化时间。DietGel Recovery 是含有 60%纯净水，经灭菌处理的凝胶。每 100g 中含有 155kcal 的能量，加强了热量与矿物质的补充。

对实验动物的运输，推荐您使用 DietGel Recovery。美国 Charles River 公司对运输途中实验动物的摄食情况与体重减少的关系做过一个调查。分别对使用加糖型凝胶和使用未加糖型凝胶（DietGel Recovery）的结果做了对比，结果显示，使用后者（DietGel Recovery）的案例中，运输途中实验动物的摄食量会增加。另外，数据表明在运输途中使用 DietGel Recovery，能有效控制体重减轻、脱水症状等临床指标。

食物纤维（FiberBites）

Q: 1. FiberBites 的摄取量是怎样的？

A: FiberBites 的喂食非常简单，是实验猴子摄取 inulin 食物纤维的提供源。1 粒中含有 0.8g 的可溶性食物纤维 inulin，有助于消化系统的健康运转。

对于体重 1kg 的实验猴子来说，每日所需的食物纤维量为 1.5~2g。体重达到 7kg 的，每日所需的食物纤维量为 11~14g。



如把所需的食物纤维量换算成适量的 **FiberBites** 的个数，只要将所需的食物纤维量除以 0.8 即可。11~14g 的食物纤维就等于 14~18 个 **FiberBites** 中所含的食物纤维量，体重为 7kg 的动物，开始时每日分 2 次喂食 7 个 **FiberBites**，然后根据实际情况增加到每日 9 个为宜。喂食开始的一周内，留意观察一下动物的粪便情况吧。

ClearH₂O 官网



<https://clearh2o.com>